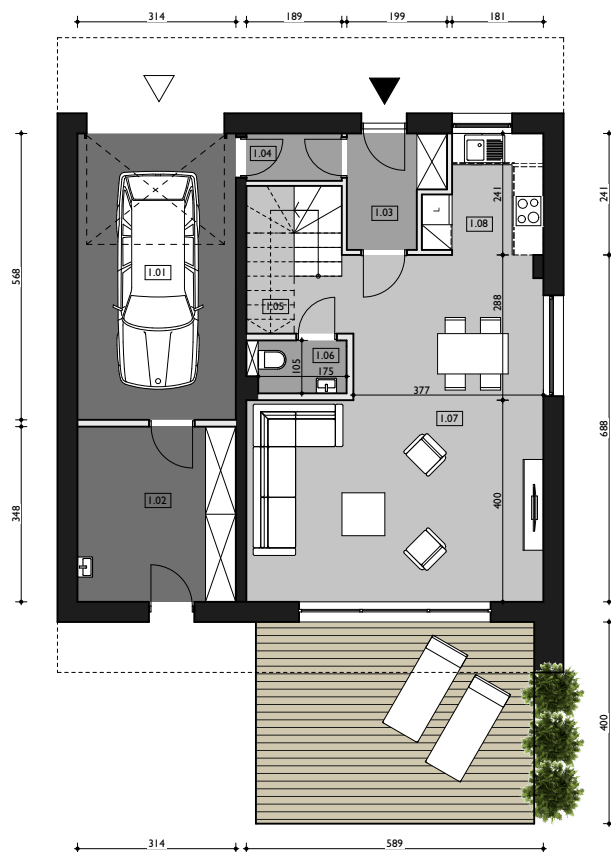




OSIEDLE
w parku

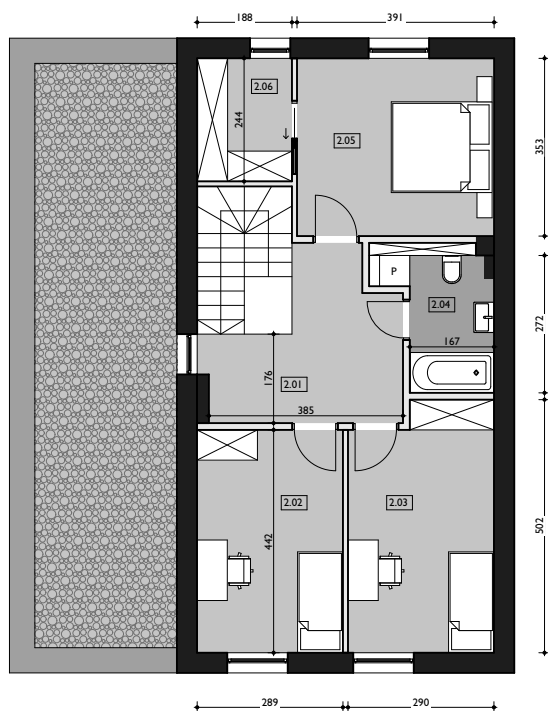
DOM JEDNORODZINNY WOLNOSTOJĄCY | WARIANT A

DOMY NUMER : 5, 17, 21, 25, 37, 41



PARTER

1.01 GARAŻ	17,85m ²
1.02 POM. GOSPODARCZE	10,91m ²
<hr/>	
	28,76m²
1.03 WIATROŁĄP	3,87m ²
1.04 KOMUNIKACJA	1,78m ²
1.05 KOMUNIKACJA	5,90m ²
1.06 WC	1,83m ²
1.07 POKÓJ DZIENNY Z JADALNIĄ	34,32m ²
1.08 KUCHNIA	5,03m ²
<hr/>	
	52,73m²



PIĘTRO

2.01 KOMUNIKACJA	10,16m ²
2.02 POKÓJ	12,80m ²
2.03 POKÓJ	13,80m ²
2.04 ŁAZIENKA	4,95m ²
2.05 POKÓJ	13,78m ²
2.06 GARDEROBA	4,59m ²
<hr/>	
	60,08m²

RAZEM

141,57m²



Perfekt - Developer Sp.z o.o.
ul. Wojska Polskiego 39A/25
41-600 Świętochłowice

Tel. 791 622 799, 577 411 744, 32 387 04 29
biuro@perfektdeveloper.pl
www.facebook.com/perfektdeveloper

PROJEKTPLUSARCHITEKCI
Sp.z o.o.

Plac Krakowski 10, 41-800 Zabrze
tel./fax +48 32 235 22 99, 271 24 32, projektplus.pl
NIP: 648 265 54 57, REGON 240835434

